

คู่มือปฏิบัติงานการเตรียมความพร้อม ก่อนเปิดบริการที่จุดเข้า-ออก

นายเจริญ เขตอำนาจ

สำนักทรัพยากรการเรียนรู้คุณหญิงหลง อรรถกระวีสุนทร
มหาวิทยาลัยสงขลานครินทร์
2564

คู่มือปฏิบัติงานการเตรียมความพร้อมก่อนเปิดบริการที่จุดเข้า-ออก

นายเจริญ เขตอำนาจ

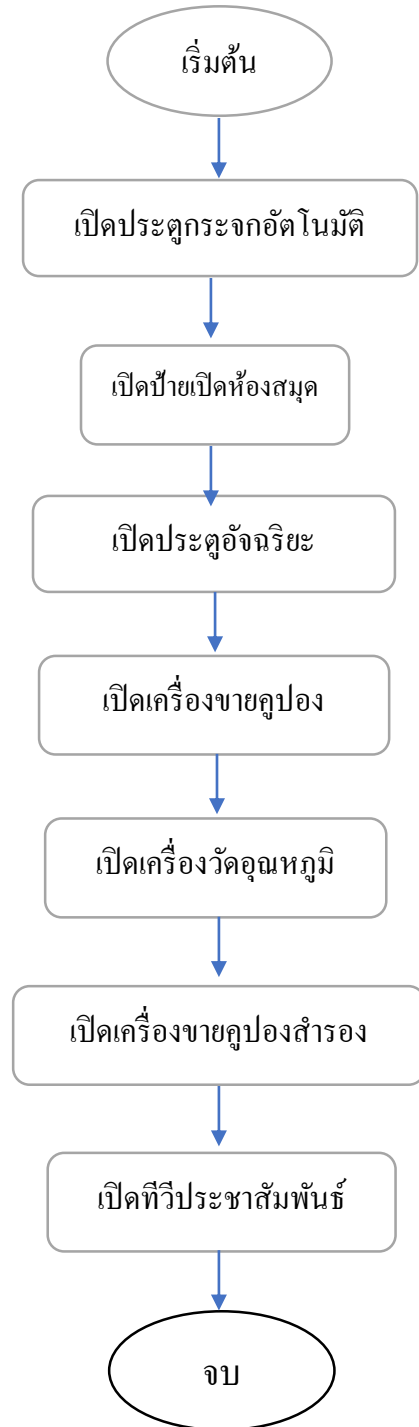
พนักงานเก็บเอกสาร

สำนักทรัพยากรการเรียนรู้คุณหญิงหลง อรรถกระวีสุนทร

มหาวิทยาลัยสงขลานครินทร์ วิทยาเขตหาดใหญ่

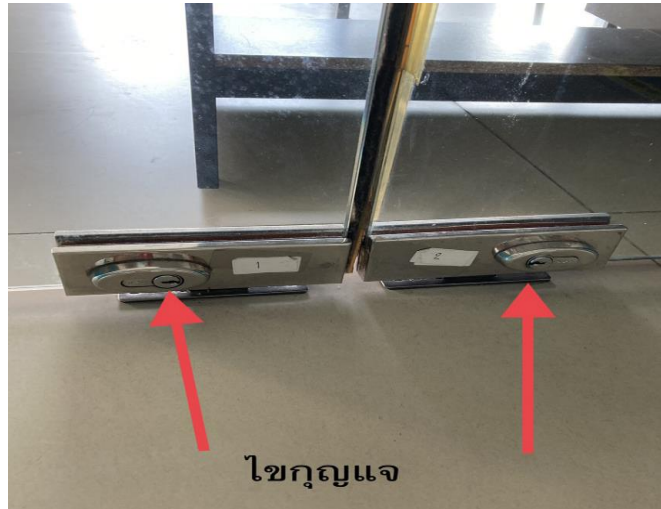
2564

คู่มือปฏิบัติงาน
การเตรียมความพร้อมก่อนเปิดบริการที่จุดเข้า-ออก
แผนภูมิขั้นตอนการปฏิบัติงาน



ขั้นตอนการเปิดอุปกรณ์

1. ไขกุญแจประตูกระจกอัตโนมัติ ตามหมายเลข



2. กดปุ่มเปิด-ปิดด้านบนของประตู



3. ป้ายเปิด - ปิด ห้องสมุด



4. กดปุ่มเปิด ประต้อัจฉริยะตามหมายเลขที่ติดไว้ดังภาพ



5.เปิดเครื่องขายคุปอง โดยกดปุ่มเปิด-ปิด ด้านหลังเครื่องก่อน แล้วกดปุ่มด้านหน้าเครื่องขายคุปอง ดังภาพ



ปุ่มหลังตู้เครื่องขายคุปอง

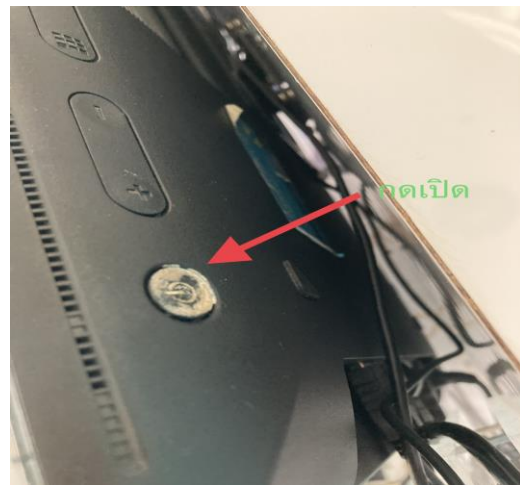


ปุ่มด้านหน้าเครื่องขายคุปอง

6 เปิดเครื่องวัดอุณหภูมิ



7 เปิดเครื่องขายคู่มือสำรอง



8 เปิดทีวีประชาสัมพันธ์ ดังภาพ



ปัญหาอุปสรรคและแนวทางแก้ปัญหาในการปฏิบัติงาน

ปัญหาและอุปสรรค	แนวทางแก้ไขและพัฒนา
1.ประตูด้านบัตร เข้า- ออก เปิดครั้งแรกตอนเช้า บางเครื่องต้องเปิด- ปิดเครื่อง หลายรอบถึงจะเข้าระบบได้	ให้เปิดระบบก่อนที่ห้องสมุดเปิดทำการ จะได้ไม่ล่าช้า
2.ระบบมักจะมีปัญหาในช่วงที่ไฟฟ้าดับ	ตรวจสอบปลั๊กไฟ สายเน็ต ว่าหลุดหรือไม่ แล้วลองเปิด - ปิด ใหม่ ถ้าระบบประตูไม่ทำงานให้แจ้งคุณสมพงษ์